

ROZPORZĄDZENIE Nr 1212021
WOJEWODY ŚWIĘTOKRZYSKIEGO
z dnia 25.. listopada 2021 r.

**zmieniające rozporządzenie nr 10/2021 Wojewody Świętokrzyskiego
z dnia 29 października 2021 r. w sprawie zwalczania afrykańskiego pomoru świń (ASF)
na terenie powiatów kieleckiego i buskiego.**

Na podstawie art. 46 ust. 3 ustawy z dnia 11 marca 2004 r. o ochronie zdrowia zwierząt oraz zwalczaniu chorób zakaźnych zwierząt (Dz. U. z 2020 r. poz. 1421) zarządza się co następuje:

§1.

W rozporządzeniu nr 10/2021 Wojewody Świętokrzyskiego z dnia 29 października 2021 r. w sprawie zwalczania afrykańskiego pomoru świń (ASF) na terenie powiatów kieleckiego i buskiego (Dz. Urz. Woj. Świętokrzyskiego 2021. poz. 3439) wprowadza się następujące zmiany:

1. Tytuł rozporządzenia otrzymuje brzmienie:

„w sprawie zwalczania afrykańskiego pomoru świń (ASF) na terenie powiatów kieleckiego, staszowskiego i buskiego”;

2. § 1 otrzymuje brzmienie:

„§1.Ustanawia się obszar objęty ograniczeniami - obszar zapowietrzony, obejmujący następujące miejscowości w powiecie kieleckim:

1) w gminie Chmielnik:

- a) Chmielnik – miasto,
- b) Lipy,
- c) Lubania,
- d) Łagiewniki,
- e) Suchowola,
- f) Zrecze Duże,
- g) Zrecze Małe oraz

2) w gminie Pierzchnica:

- a) Drugnia,
- b) Drugnia Rządowa,
- c) Podstoła,
- d) Strojnow,
- e) Wierzbie.”.

3. § 2. otrzymuje brzmienie:

„Ustanawia się obszar objęty ograniczeniami – obszar zagrożony, obejmujący miejscowości:

1) w powiecie kieleckim:

- a) Gmina Pierzchnica: Ujny, Holendry, Czarna, Osiny, Pierzchnianka, Pierzchnica, Kalina Górecka, Górki, Maleszowa, Gumienice, Straszniów, Podlesie, Brody.
 - b) Gmina Chmielnik: Zrecze Chałupczańskie, Szyszczycy, Ciecierze, Przededworze, Ługi, Celiny, Piotrkowice, Minostowice, Suliszów, Jasień, Holendry, Sędziejowice, Śladków Duży, Śladków Mały, Kotlice, Suskrajowice, Borzykowa.
 - c) Gmina Raków: Celiny, Smyków, Korzenno, Głuchów Lasy, Głuchów, Mędrów, Papiernia.
 - d) Gmina Daleszyce: Trzemoszna, Szczecno oraz
- 2) w powiecie buskim, gmina Gnojno: Pożogi, Poręba, Gorzakiew, Płośnia, Wola Bokrzycka, Gnojno, Glinka, Skadla, Wola Zofiowska, Zofiówka, Wiktorów, Rzeszutki, Falki, Zagrody, Janowice Poduszowskie, Janowice Raczyckie, Januszowice, Zawada oraz
 - 3) w powiecie staszowskim, gmina Szydłów: Rudki, Potok, Brzeziny.”.

§2.

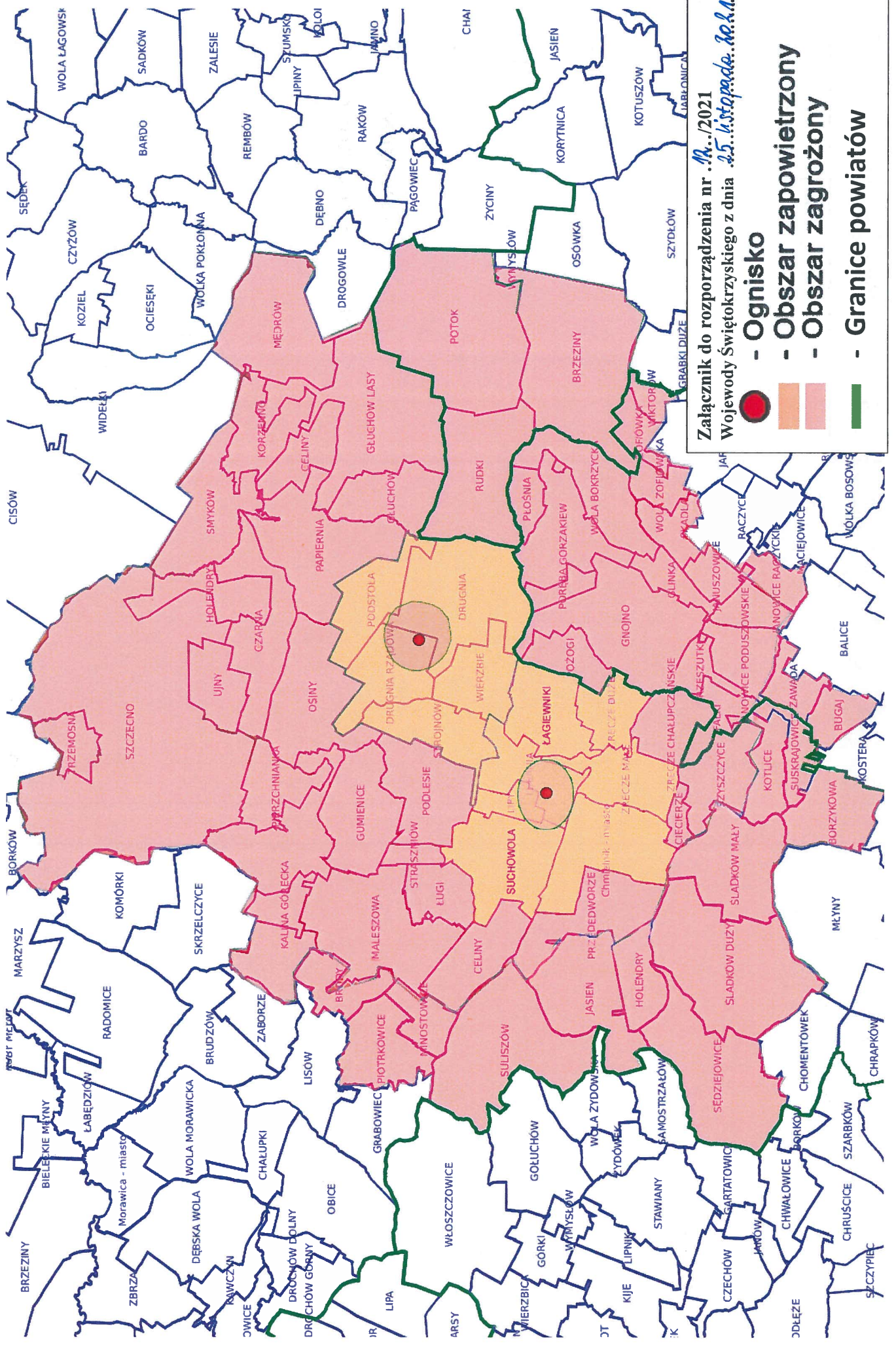
Załącznik do zmienianego rozporządzenia otrzymuje brzmienie określone w załączniku do niniejszego rozporządzenia.

§3.

1. Rozporządzenie wchodzi w życie z dniem podania do wiadomości publicznej, w sposób zwyczajowo przyjęty na terenie obszarów, o których mowa w § 1 i § 2 zmienianego rozporządzenia.
2. Rozporządzenie podlega ogłoszeniu w Dzienniku Urzędowym Województwa Świętokrzyskiego.



Zbigniew Koniusz
WOJEWODA ŚWIĘTOKRZYSKI
Zbigniew Koniusz



Załącznik do rozporządzenia nr .11../2021
 Wojewody Świętokrzyskiego z dnia .25..11.2020 r. *W. Stępański, N.S.A.*

- Ognisko
- Obszar zapowietrzony
- Obszar zagrożony
- Granice powiatów