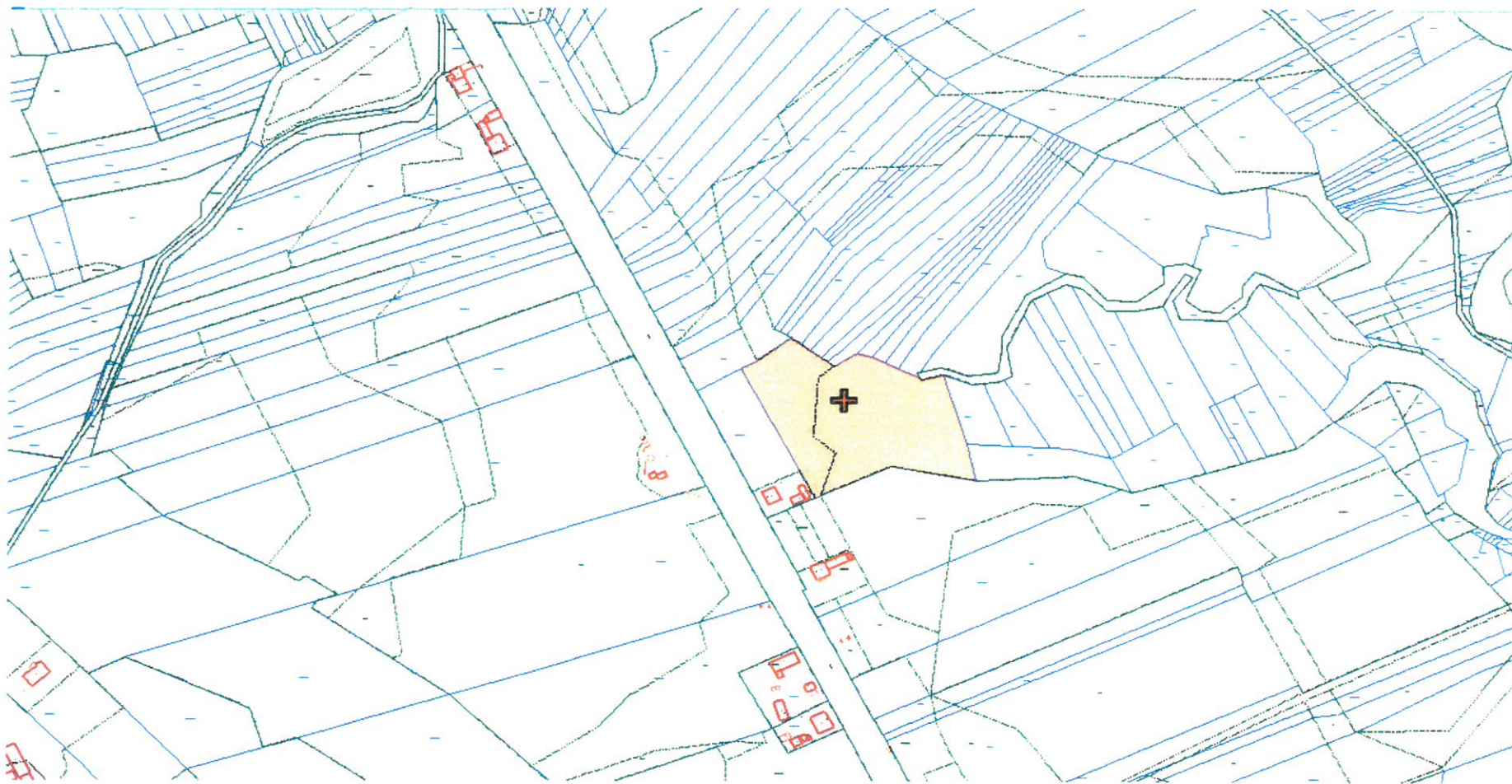


Załącznik graficzny do ogłoszenia o przetargu



Kolorem czerwonym zaznaczono działkę nr 3035/1 o pow. 0,8522 ha będącą przedmiotem przetargu.
Zamieszczone zdjęcie ma charakter poglądowy.
Wykorzystano mapy pobrane ze strony starachowice.geoportal2.pl

BURMISTRZ
mgr Jarosław Samela